

# Corneal Transplant

DSAEK手術を  
さらにその一歩先へ...

One Use-Plus  
Automated DSAEK

One Use  
DSAEK



DSAEK手術用移植グラフト作製のための  
直進カッティングシステム

Moria  
JAPAN

# DSAЕК手術用移植グラフト作製のための 直進カッティングシステム

## ■ 施術者の好みに配慮

施術者の経験・目的によりマニュアル (OU\*) 又はフルオートマチック (OUP-A\*\*) 直進駆動式を選択できます。

## ■ フルオートマチック直進駆動モーター (OUP-A)

正確で再現性の高いグラフト作成結果を得ることができます。

施術者の経験を問わず、信頼性の高いシステムの作動を可能にしました。

## ■ 高精度ヘッド (ブレード) の選択: (Sizes # in $\mu\text{m}$ : 110, 130, 150, 200, 250, 300, 350,)

7種類の高精度ヘッドにより目標切除厚のグラフト作成をサポートします。

Second-Cut による UT-DSAЕК\*\*\* 用グラフト作成も可能となりました。

\*OU: One Use (ワンユース)    \*\*OUP-A: One Use-Plus Automated (ワンユースプラスオート)    \*\*\*UT-DSAЕК: Ultra-thin DSAЕК

## One Use-Plus

### ==== OUP-A DSAЕК装置



モーターによる直進カットのため、  
使いやすく、再現性を確保できます。

## One Use

### ==== OU DSAЕК装置



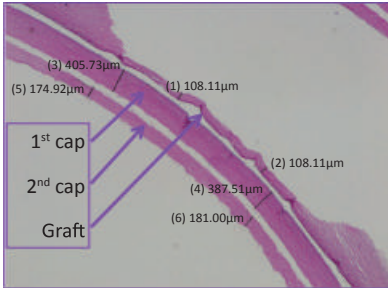
マニュアル駆動のハンドピースにより、  
直進カットができます。

滅菌可能およびシングルユース、  
どちらの人工前房装置にも使用可能です。

# DSAEK手術用移植用グラフト作製における 正確性と再現性の確保

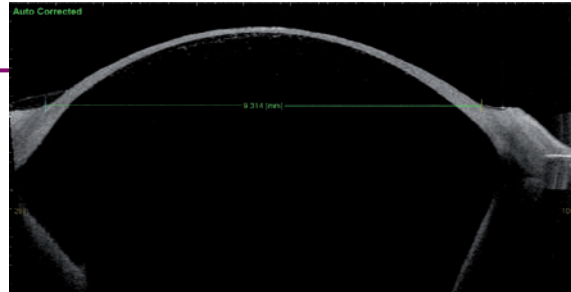
## OU LC ヘッドによるグラフト作製、 キャップ厚測定例

(出典:Pr. M. Busin, Forli, Italy)



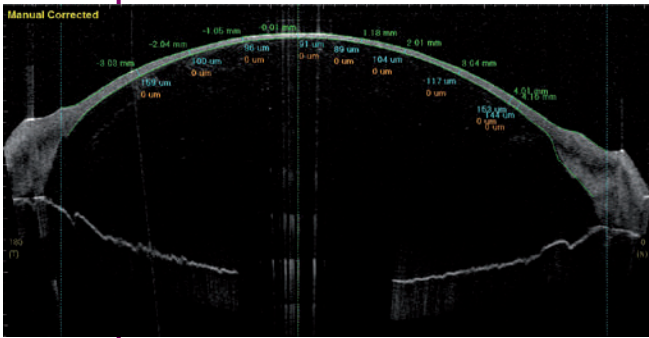
## OU LCヘッドによるグラフト作製、グラフト径測定例

(出典:Mestre Eye Bank, Italy)

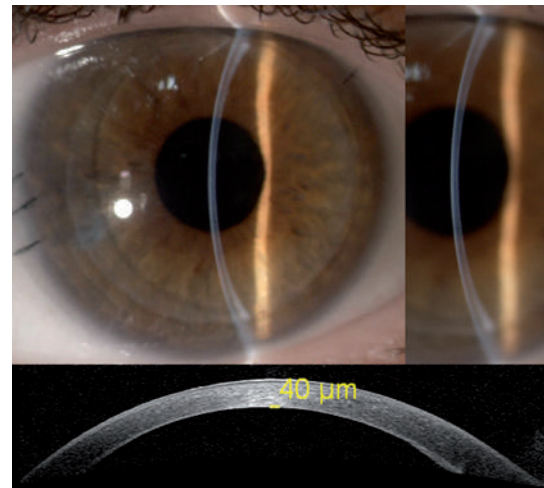


## OU LCヘッドによる100 $\mu\text{m}$ 前後の厚さのグラフト作成例

(出典:Mestre Eye Bank, Italy)



## OU LCヘッドを使用し作製したグラフトを移植した DSAEK手術後4Wの例



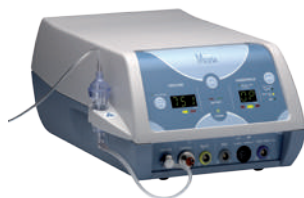
患者年齢 51歳、ドナー角膜中心厚590  $\mu\text{m}$ 、  
OU LCヘッド/450使用  
(出典:Pr. M. Busin, Forli, Italy)



## 人工前房装置の圧力調整装置 ACP

モリアACPチューブセット (#19192) を人工前房装置に接続することで、人工前房装置内の圧力を意図どおりに容易に設定できる装置です。

# モリアのDSAEEK手術のための器具類



Evolution 3E  
コントロールユニット

## 自動駆動モーター付き装置

## マニュアル装置

### One Use-Plus Automated DSAEK



OUP-Aハンドピース



OU LC ヘッド  
(シングルユース)



滅菌可能な人工前房装置



シングルユースの  
人工前房装置

### One Use DSAEEK



Oneタービン



OU LC ヘッド



滅菌可能



シングルユース

### CBm DSAEK



CBmタービン



リユーズブルおよび  
シングルユース CB ヘッド



滅菌可能



シングルユース

人工前房装置、ユニバーサルカバー、ガイドリングそれぞれについて滅菌可能なリユーズブル、シングルユースを揃えています。

		シングルユース (ディスポーザブル)	リユーズブル (滅菌可能)
	駆動装置	Evolution 3Eコントロールユニット	
	人工前房装置	#19182	#19161 + #19162
One Use-Plus Automated DSAEK	OUP-Aハンドピース	#19175	
	人工前房装置用リング	#19187	#19173
	シングルユースヘッド	#19184/xxx	
One Use DSAEEK	Oneタービン	#19155	
	人工前房装置用リング	#19186	#19168
	シングルユースヘッド	#19184/xxx	
CBm DSAEK	CBmタービン	#19303	
	人工前房装置用リング	#19180	#19171
	ヘッド	#19178/xxx	#19170/xxx

医療機器認証番号：222AFBZX00087000  
医療機器届出番号：13B1X00229000046



株式会社 **モリア ジャパン**

〒101-0041  
東京都千代田区神田須田町1-12-3 アルカディアビル6F  
TEL: 03-6260-8309 / FAX: 03-6260-8310  
<http://www.moriajapan.com>

Manufactured by  
**Moria S.A.**  
[www.moria-surgical.com](http://www.moria-surgical.com)